

## Installationshinweise zu NC-EAS(Y)

Systemvoraussetzungen:

- Betriebssystem: WIN 98/ME/2000/XP und Microsoft Internet Explorer 5.01 oder höher
- Pentium 400MHZ Prozessor oder höher (bzw. gleichwertige Ausstattung)
- RAM: 64 MB
- Festplatte: 40 MB frei
- 1 USB Port frei
- Steuerelektronik und EAS USB Controller

### Hinweis:

**Installieren Sie das Programm NC-EAS(Y) und schließen Sie dann erst das USB Kabel an. So wird sichergestellt das der USB Treiber erst auf Ihre Festplatte kopiert wird, und danach erst installiert wird.**

## Software Installation

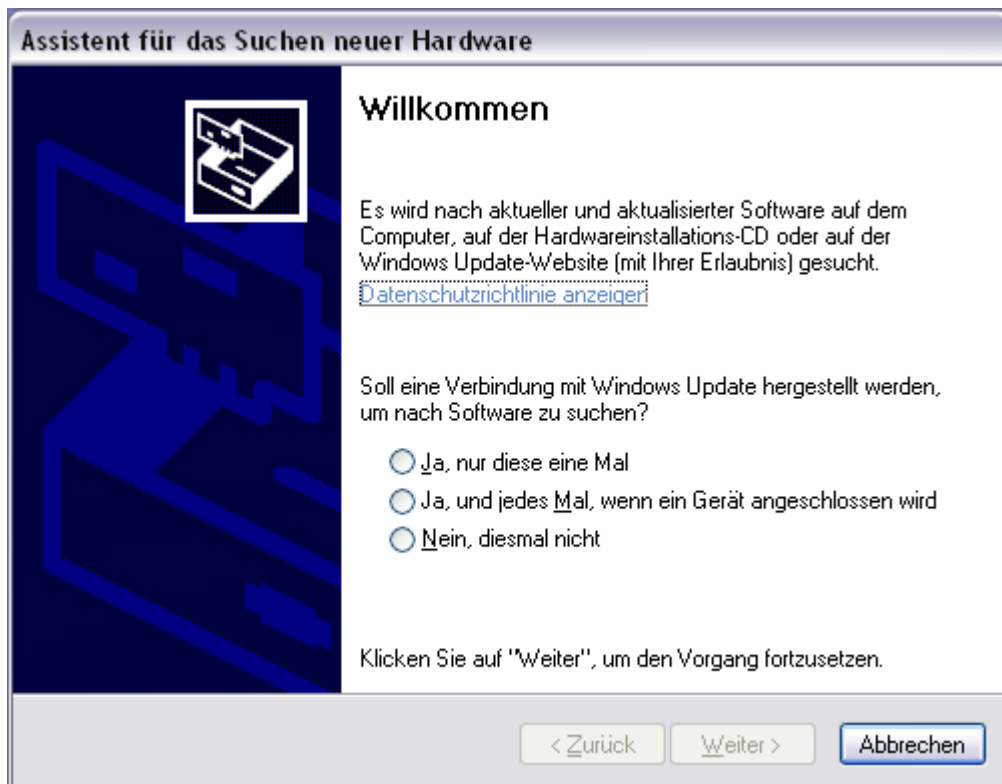
Starten Sie die Datei **setup.exe** von der CD-ROM. Das NC-EAS(Y) Installationsprogramm führt Sie durch die einzelnen Installationsschritte.

## EAS USB Controller Treiber Installation

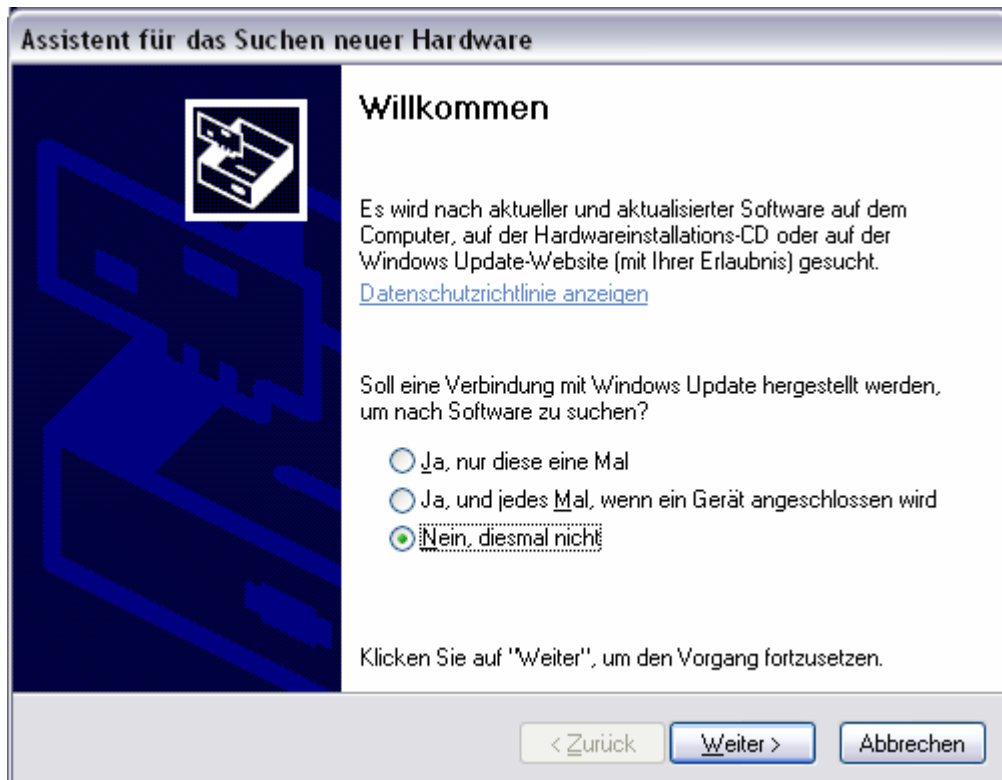
Nach dem die Software installiert ist, schließen Sie den USB Controller bzw. Schrittmotor-Steuerung (Steuerelektronik einschalten) an. Windows meldet: **Neue Hardware gefunden**.



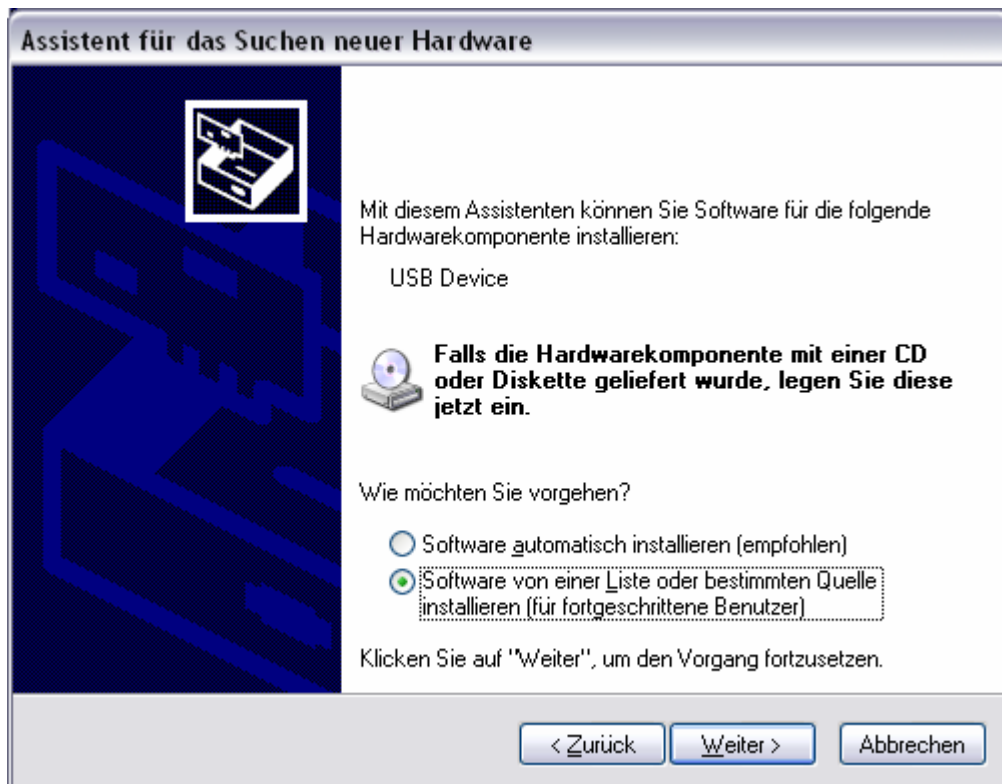
## Schritt 1



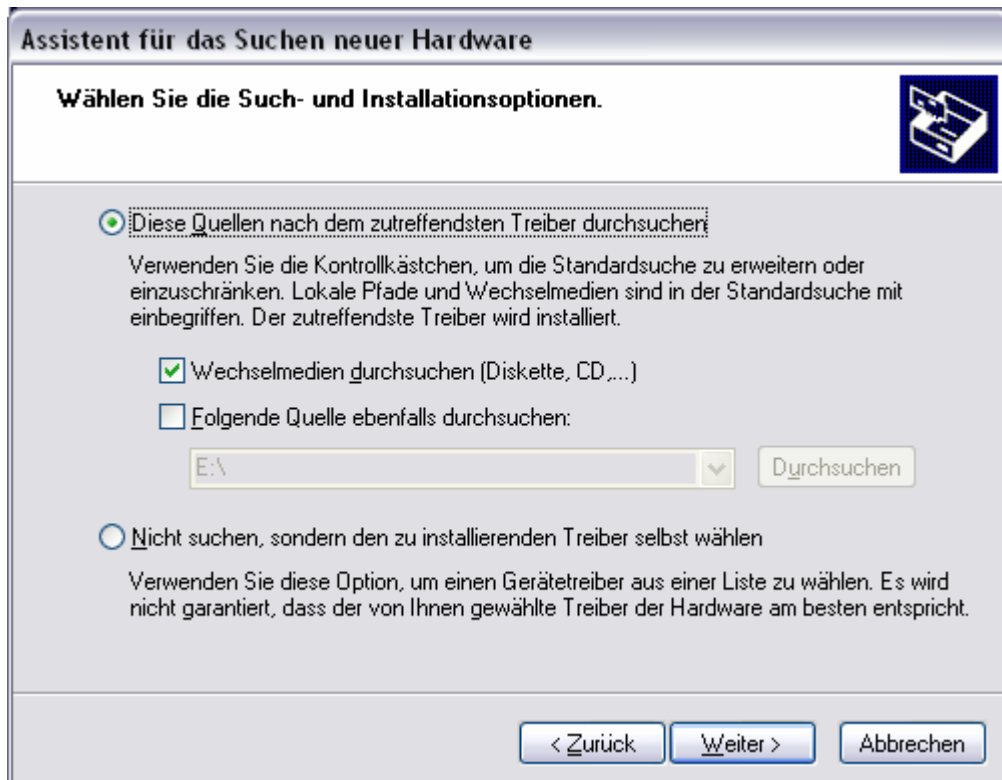
## Schritt 2



### Schritt 3



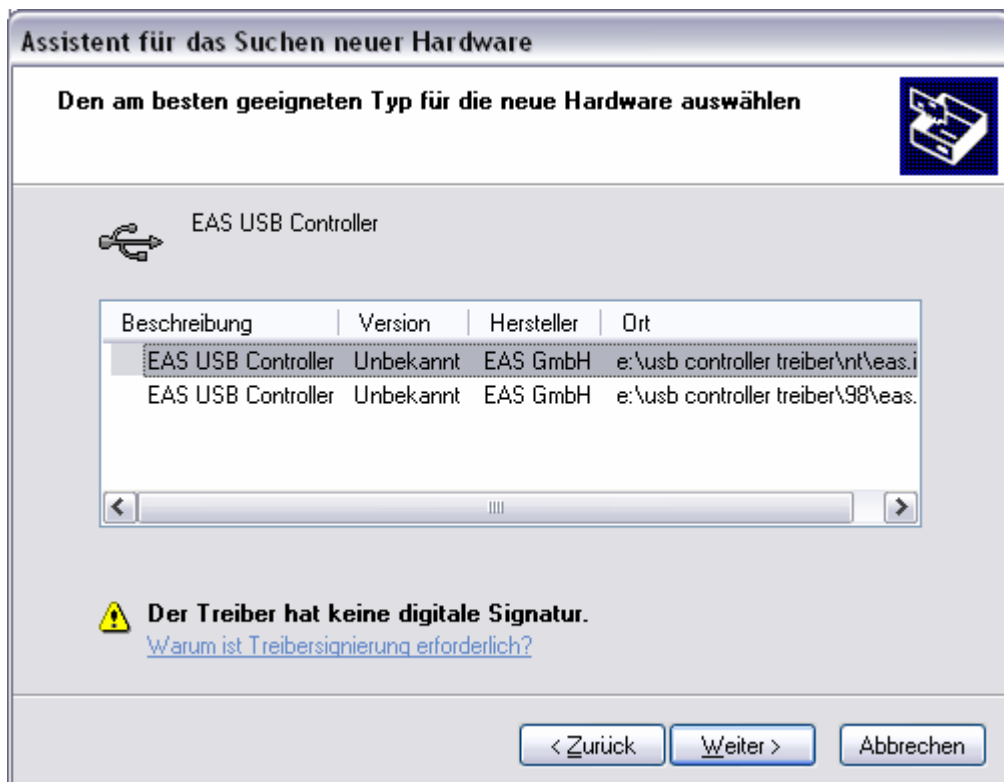
### Schritt 4



**Schritt 5**

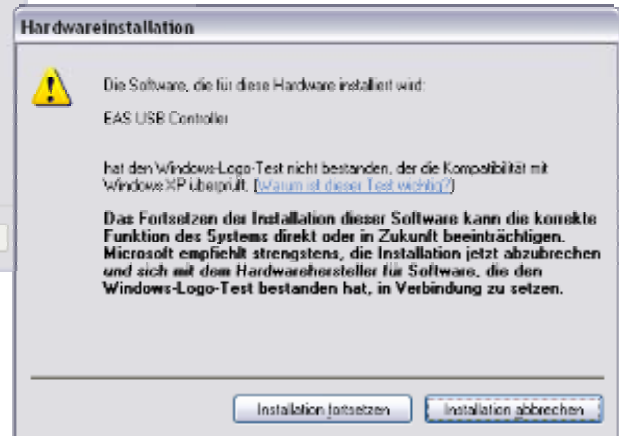
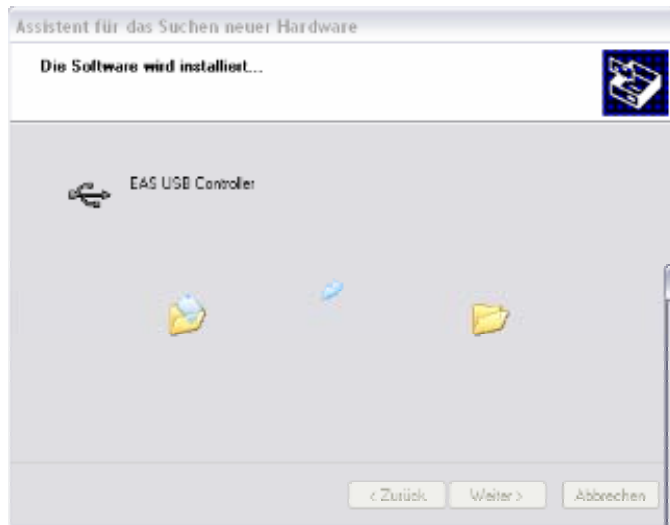


**Schritt 6**



**Verzeichnis NT- Treiber für Windows 2000 / XP / Vista**

### Schritt 7



### Schritt 8



**Schritt 9**



Nach der Installation sollte der Treiber EAS USB Controller beim angeschlossenen Gerät (Steuerelektronik und USB Controller einschalten) im Geräte-Manager sichtbar sein.

Nun ist NC-EAS(Y) betriebsbereit.